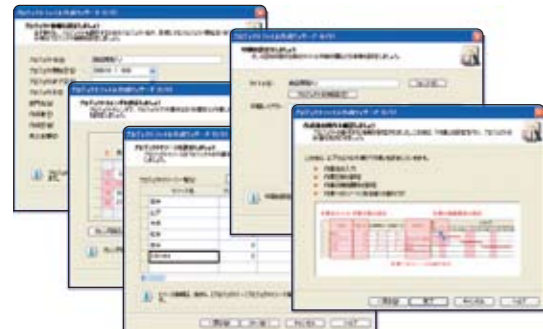


## Ver.6.0の新機能

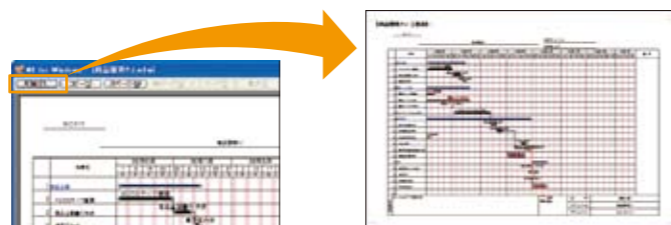
### ■新規作成時のウィザード機能

新規ファイル作成時に必要な情報を案内するプロジェクトウィザード機能により、画面に従って必要な情報を順次入力しながらプロジェクトファイルを作成できます。M1初心者の方の強い味方です。



### ■印刷イメージコピー機能

M1で作成した工程表の印刷イメージをWordなどのファイルに貼り付けられます。会議資料などの作成に便利です。M1を持っていないユーザーへも配布できます。



## 主な機能

### 計画機能

- ガント図の作成・編集
- パート図の作成・編集
- スプレッドシート機能
- 画面分割表示(パート図、ガント図などを同時表示)
- PERT/CPM自動計算(クリティカルパス自動表示など)
- 階層作業管理(複数作業のサマリ<集約>表示)
- 階層プロジェクト管理(別ファイルのプロジェクトとのリンク)
- リソース情報管理(担当者・設備の単価、作業量管理)
- カレンダー(休日設定機能)

### 実行管理・チェック機能

- プロジェクト集計表(作業量・原価の計画/実績表示)
- 実績計上(指定日付での実績作業量、原価の確定)
- 進捗状況の表示(イナズマ線表示など)
- 原価管理(原価グラフによる計画/実績対比表示など)
- リソース負荷グラフの表示
- プロジェクトビュー(複数プロジェクトの状況表示)
- 遅延に対するシミュレーション
- 担当者の実績入力

### 連携機能

- グループウェア ProWebRabbitとの連携(プロジェクト<M1ファイル>をWeb上で集中管理)
- ビジネススケジューラR1 for Windowsとの連携(M1で作成したスケジュールをR1に表示)
- データベース入出力(Microsoft® Access® などの入出力)
- CSVファイル入出力
- ファイルの添付(M1ファイル上に他ファイルを添付)
- M1データの貼り付け(他ファイル上にM1印刷イメージを貼り付け)

### その他機能

- 新規ファイル作成ウィザード
- 付箋紙機能
- 各種レポート(リソース単位・作業単位などの各種フォーム表示)
- フィルタ機能(条件による作業の絞り込み表示)
- 検索機能
- 印刷(ページ分割印刷、プレビュー機能、印刷設定カスタマイズ)
- ヘルプ機能(機能の詳細説明、チュートリアル<例題>)

## 動作環境

### ■対応OS

Microsoft® Windows Server® 2008  
Microsoft® Windows® Vista® Ultimate /Business /  
Home Premium /Home Basic /Enterprise  
Microsoft® Windows Server® 2003  
Microsoft® Windows® XP Professional /Home Edition  
Microsoft® Windows® 2000 Professional /Server

### ■必要メモリ容量

Windows® の動作環境に準じます。(128MB以上を推奨)

### ■画面の解像度・色数

800x600ピクセル以上が必要(1024x768以上を推奨)  
High Color(16ビット65,536色)以上が必要

※ M1 for Windows、ProWebRabbitは、三菱電機インフォメーションシステムズ株式会社の製品です。  
※ 記載されている会社名、製品名は、各社の登録商標または商標です。

お問い合わせは

三菱電機インフォメーションシステムズ株式会社

● ITソリューション営業第一部：TEL. (03) 5445-7679

ホームページから体験版をダウンロードできます。

<http://www.mworld.jp/>

# M1 for Windows

プロジェクト管理ソフトウェア Ver.6.0

## プロジェクトの成功を強力に支援します!!

プロジェクト管理は、工程管理、資源(リソース)管理、原価管理などの要素を総合的に管理するものです。しかし、PDCAサイクルを実践し、プロジェクトメンバーやプロジェクト関係者にプロジェクトの状況を伝えるために可視化するには大変な労力が必要となります。M1はプロジェクトを推進する上でキーポイントとなる「人・物・金・時間」という視点からプロジェクトの管理を支援するソフトウェアです。工事進行基準に対応するための機能も強化しました。

### 幅広い業種で適用可能

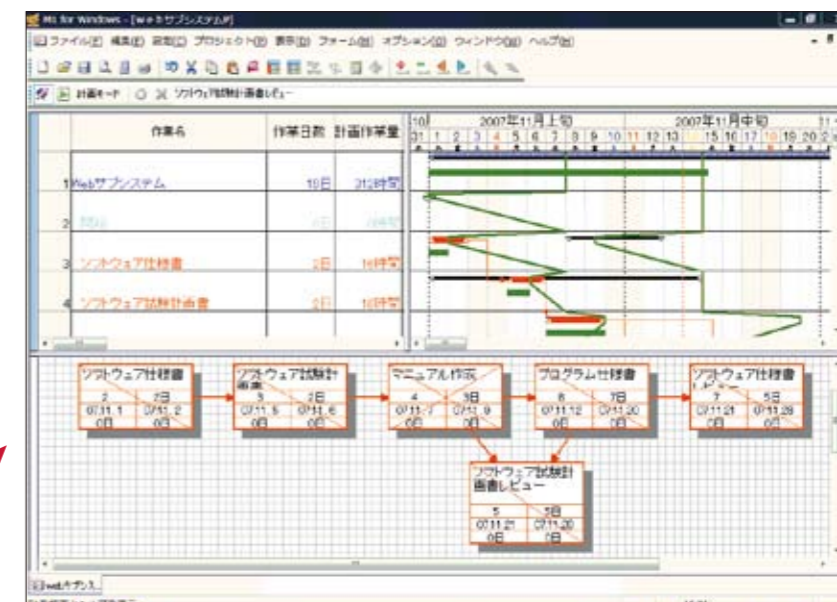
製造、研究開発、ソフトウェア開発、建築など幅広い業種に適用できます。

### 工事進行基準対応機能でますます使える

工事進行基準に対応するためには、開発期間中に設定した決算日ごとの信頼性ある見積りと実績管理が必要です。M1ではこれらのデータが簡単に算出できます。

### 操作がカンタン

作業の登録/変更はマウスドラッグで簡単に行えます。  
作業間の接続関係の設定もマウスドラッグで行えます。  
新規ファイル作成ウィザード機能でますます使いやすくなりました。



# プロジェクト管理を強力に支援する豊富な機能

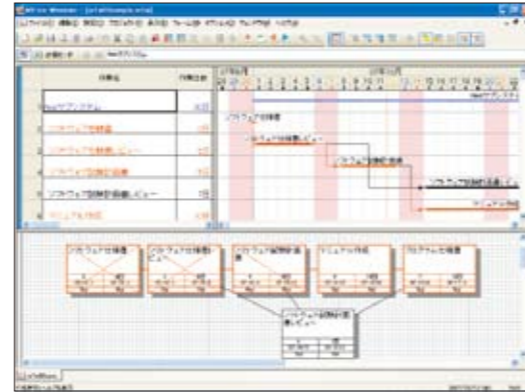
## 計画機能

### プロジェクトの計画段階から完了までトータルに支援

計画から完了までをパート図、ガント図を使用しトータルに支援します。計画モードと実行モードの2つのモードにより、計画データと実績データを管理できます。計画モードでは作業の洗い出しやブレイクダウン、作業の関連付け、作業期間や工数の見積り、体制の検討などを行い、最適なプロジェクトが立案できます。実行モードでは日々の実績や進捗の管理、状況把握が行えます。

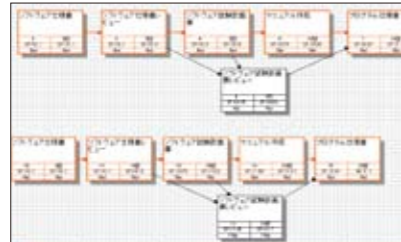
### 画面分割で同時表示

パート図、ガント図、原価グラフなどさまざまな情報を同時表示できます。表示している情報は常に連動しているため、パート図とガント図を並べて表示し、パート図で作業の関連付けを行い、ガント図で作業日数を決めるなど、各図の特長を生かした編集ができます。



### パート図で作業の順序関係を確認

PERT手法における代表的な計画図であるパート図を簡単に作成、編集できます。作業をボックスで示し作業順序をボックス間の接続線で示します。作業間の順序関係や最早/最遅日程などの情報を求めることができます。



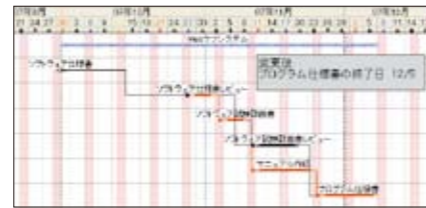
### プロジェクトカレンダー

プロジェクトで共通の作業日/休日、作業時間帯を設定できます。日数計算/原価計算はこれに基づいて行われます。各作業に含まれる休日は作業日数から自動的に除かれます。(作業の属性設定により、休日を作業日数に含めることもできます。)



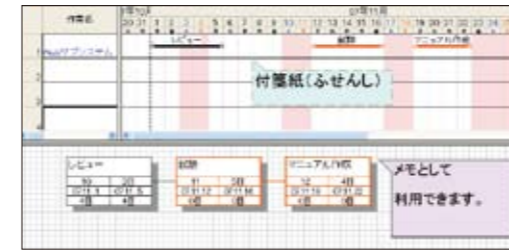
### 日程変更による関連作業の自動変更

開始日を変更するだけで接続された作業の日程すべてが自動変更できます。



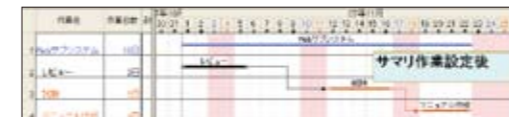
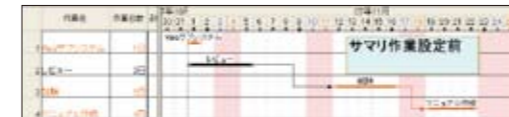
### 付箋紙

パート図、ガント図上に作業ごとに貼り付けられます。

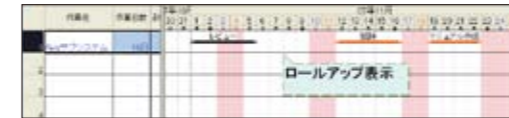


### 複数作業のサマリ作業設定、複数作業の一行(ロールアップ)表示

複数作業をサマリ作業とすることで、階層化表示や1行にまとめて表示が可能です。



ロールアップ表示することで1行にサマリ作業を構成する複数作業を表示できます。

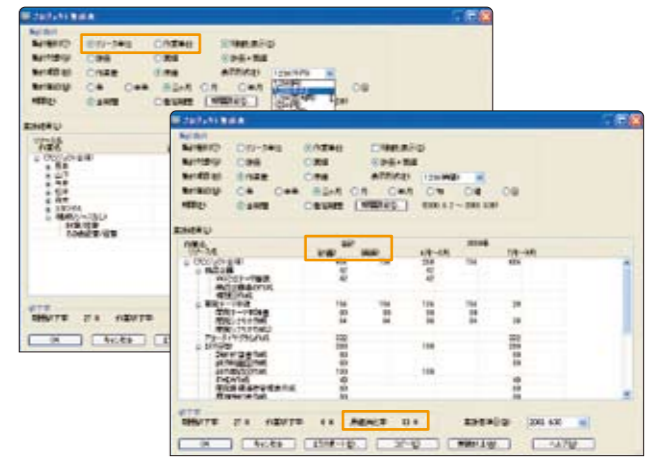


## Ver.6.0の新機能

### 工事進行基準対応機能

#### プロジェクト集計表

指定期間の工数(時間)と原価の集計結果を簡単操作で確認できます。



- ① 集計対象はニーズに応じて選択可能です。(リソース または 作業ごとに集計できます)
- ② 経費の計上もできます。
- ③ 工事進行基準に必要な原価消化率が算出できます。
- ④ 計画と実績が比較できるため、計画の見直しに役立ちます。

### 実績計上機能

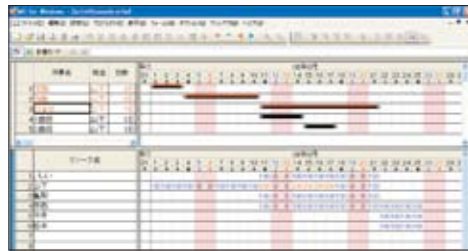
実績計上することで、各時点までの合計原価が記録されます。

計上日付	計画作業量	実績作業量	計画原価	実績原価	終了率
2009.6.30	269時間	198時間	1,566,000円	780,000円	63%
計上履歴					
計上日付	計画作業量	実績作業量	計画原価	実績原価	終了率
2009.6.30	269	198	1,566,000	780,000	63
2009.6.20	136	97	780,000	606,000	41
2009.4.30	112	66	686,000	348,000	28

## 実行管理・チェック機能

### リソース(担当者)ごとの負荷状況把握

プロジェクトに割当てられている人員の負荷が一目で把握できるので、負荷調整などが簡単に行えます。



### 工程遅延のシミュレーション

現在の遅れが未来の(未着手の)作業にどのような影響を与えるかを試算できます。



### イナズマ線で進捗状況把握

各作業の進み/遅れが直感的にわかる"イナズマ線"を表示します。イナズマ線は最大32本まで表示可能です。



### 実績入力

各担当者が作業の実績を入力します。実績情報をメール添付で管理者に送信し、管理者が取込みを行うこともできます。

作業名	担当	終了日	実績日数	実績原価	作業量
1.1.1	山下	09/29	20	1,200,000	100%
1.1.2	山下	09/29	20	1,200,000	100%
1.1.3	山下	09/29	20	1,200,000	100%
1.1.4	山下	09/29	20	1,200,000	100%
1.1.5	山下	09/29	20	1,200,000	100%
1.1.6	山下	09/29	20	1,200,000	100%
1.1.7	山下	09/29	20	1,200,000	100%
1.1.8	山下	09/29	20	1,200,000	100%
1.1.9	山下	09/29	20	1,200,000	100%
1.1.10	山下	09/29	20	1,200,000	100%
1.1.11	山下	09/29	20	1,200,000	100%
1.1.12	山下	09/29	20	1,200,000	100%
1.1.13	山下	09/29	20	1,200,000	100%
1.1.14	山下	09/29	20	1,200,000	100%
1.1.15	山下	09/29	20	1,200,000	100%
1.1.16	山下	09/29	20	1,200,000	100%
1.1.17	山下	09/29	20	1,200,000	100%
1.1.18	山下	09/29	20	1,200,000	100%
1.1.19	山下	09/29	20	1,200,000	100%
1.1.20	山下	09/29	20	1,200,000	100%
1.1.21	山下	09/29	20	1,200,000	100%
1.1.22	山下	09/29	20	1,200,000	100%
1.1.23	山下	09/29	20	1,200,000	100%
1.1.24	山下	09/29	20	1,200,000	100%
1.1.25	山下	09/29	20	1,200,000	100%
1.1.26	山下	09/29	20	1,200,000	100%
1.1.27	山下	09/29	20	1,200,000	100%
1.1.28	山下	09/29	20	1,200,000	100%
1.1.29	山下	09/29	20	1,200,000	100%
1.1.30	山下	09/29	20	1,200,000	100%

### 原価グラフによる計画と実績の対比表示

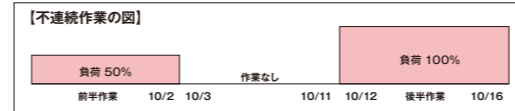
作業量と単価から、計画原価に対する実績を把握できます。単価は、リソース(担当者)ごとに設定できます。



### 担当者割当て支援機能

#### 構成リソース(担当者)作業の分割

担当者の作業日数が連続していない場合や、作業負荷が期間によって増減する場合でも簡単に設定できるようになりました。



- 前半は9/29~10/2 で、作業率50%
- 後半は10/12~10/16で、作業率100%
- 途中の10/3~10/11は、無作業期間



### 構成リソース(担当者)作業の追加割当て

M1の従来機能では作業に対し、担当者を追加した場合、担当者の作業量が追加される方式のみでしたが、Ver.6.0では、作業に対する作業量を固定したまま、担当者を追加できるようになりました。作業期間を縮めることができます。

